

Dell Wyse Cloud Client

Wyse 3030 LT

Quick Start Guide

快速入門指南

Panduan Pengaktifan Cepat

دليل البدء السريع

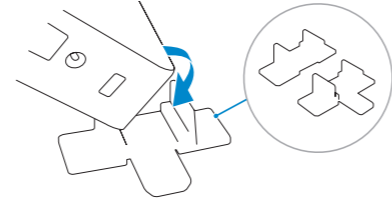


1 Install the vertical stand

直立式安裝

Pasangudukan vertikal

تركيب الحامل الرأسي

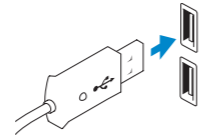


2 Connect the keyboard and mouse

連接鍵盤與滑鼠

Menyambungkan keyboard dan mouse

قم بتوصيل لوحة المفاتيح والماوس



USB connector

USB 連接器

konektor USB

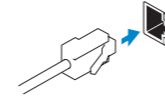
موصل USB

3 Connect the network

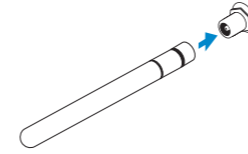
連線至網路

Sambungkan ke jaringan

توصيل شبكة الاتصال



Or | 或者 | Atau | أو



Network connector

網路連接器

Konektor jaringan

موصل الشبكة

Wireless antenna (optional)

無線天線 (可選)

Antena nirkabel (opsional)

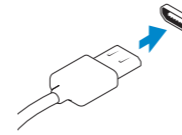
الهوائي اللاسلكي (اختياري)

4 Connect the display

連接顯示器

Sambungkan display

توصيل الشاشة



DisplayPort connector

DisplayPort 連接器

konektor DisplayPort

موصل DisplayPort

Product support and manuals

產品支援與手冊

Manual dan dukungan produk

دعم المنتج والدلائل

dell.com/support

dell.com/support/manuals

Contact Dell

與 Dell 公司聯絡 | Hubungi Dell

الاتصال بـ Dell

dell.com/contactdell

Regulatory and safety

管制與安全 | Regulasi dan keselamatan

ممارسات الأمان والممارسات التنظيمية

dell.com/regulatory_compliance

Regulatory model

安規型號 | Model regulatori

الموديل التنظيمي

N06D

Regulatory Type

法規辨識類型 | Jenis Pengatur

النوع التنظيمي

N06D001

Computer model

電腦型號 | Model komputer

موديل الكمبيوتر

Wyse 3030 LT



01WRJVA00

© 2016 Dell Inc.

EAC

Printed in China.

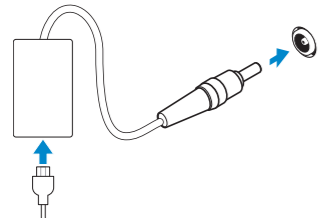
2016-05

5 Connect the power cable on your client device and display

連接客戶裝置及顯示器上的電源線

Sambungkan kabel daya pada perangkat klien dan display Anda

توصيل كابل الطاقة بجهاز العميل والشاشة

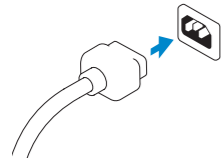


Client device power connector

客戶裝置電源連接器

Konektor daya perangkat klien

موصل تيار الجهاز العميل



Display power connector

顯示器電源連接器

Konektor daya display

موصل تيار الشاشة

NOTE: Your client device is ready to use when the client device activity light goes off.

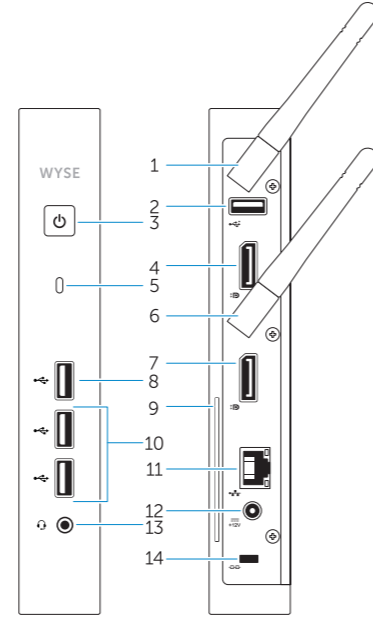
註：當客戶裝置的活動指示燈熄滅時表示客戶裝置已就緒。

CATATAN: Perangkat klien Anda siap untuk digunakan saat lampu aktivitas perangkat klien tersebut mati.

ملاحظة: يكون جهاز العميل الخاص بك جاهز للاستخدام عندما ينطفئ ضوء مصباح نشاط الجهاز العميل.

Features

功能 | Fitur | ميزات



1. Wireless antenna port (optional)
2. USB 2.0 port
3. Power on/off button and light
4. DisplayPort
5. Activity light
6. Wireless antenna port (optional)
7. DisplayPort
8. USB 3.0 port
9. Product information tab

1. 無線天線連接埠 (可選)
2. USB 2.0 連接埠
3. 電源開/關按鈕及指示燈
4. DisplayPort
5. 活動指示燈
6. 無線天線連接埠 (可選)
7. DisplayPort
8. USB 3.0 連接埠

10. USB 2.0 port (2x)
11. Network port, 10/100/1000 Base-T
12. +12V Power adapter input
13. Headset jack
14. Lock receptacle

9. 產品資訊標籤
10. USB 2.0 連接埠 (2x)
11. 網路連接埠，10/100/1000 Base-T
12. +12V 電源變壓器輸入
13. 耳麥插孔
14. 鎖定座

1. Port antena nirkabel (opsional)
2. Port USB 2.0
3. Tombol dan lampu menghidupkan/mematikan daya
4. DisplayPort
5. Lampu aktivitas
6. Port antena nirkabel (opsional)
7. DisplayPort
8. Port USB 3.0

9. تبويب معلومات المنتج
10. منفذ USB 2.0 (2x)
11. منفذ الشبكة، 10/100/1000 Base-T
12. مدخلات مهأبي بسعة طاقة +12 فولت
13. مقبس سماعة الرأس
14. مستقبل القفل

9. Tab informasi produk
10. Port USB 2.0 (2x)
11. Port jaringan, 10/100/1000 Base-T
12. Input adaptor daya +12V
13. Jack headset
14. Stopkontak kunci

1. منفذ الهوائي اللاسلكي (اختياري)
2. منفذ USB 2.0
3. زر ومصباح تشغيل/إيقاف تشغيل
4. منفذ DisplayPort
5. مصباح النشاط
6. منفذ الهوائي اللاسلكي (اختياري)
7. منفذ DisplayPort
8. منفذ USB 3.0

6 Turn on your client device and display

開啓客戶裝置及顯示器

Hidupkan perangkat klien dan display

قم بتشغيل الجهاز العميل والشاشة

NOTE: Components may vary based on model and location.

註：元件可依機型及位置改變。

CATATAN: Komponen dapat bervariasi berdasarkan model dan lokasi.

ملاحظة: يمكن أن تتنوع المكونات اعتماداً على النموذج والموقع.